

UCHWAŁA Nr
Rady Miejskiej w Skwierzynie
z dnia

**w sprawie: zgody na włączenie nieruchomości w granicę Kostrzyńsko –
Słubickiej Specjalnej Strefy Ekonomicznej**

Na podstawie art. 4 ust. 2 ustawy z dnia 20 października 1994 roku o specjalnych strefach ekonomicznych (tekst jednolity: Dz. U. Z 2007r. Nr 42, poz. 274), Rada Gminy w Skwierzynie uchwała co następuje:

§ 1

1. Wyraża się zgodę na włączenie w granicę Kostrzyńsko – Słubickiej Specjalnej Strefy Ekonomicznej, z siedzibą w Kostrzynie nad Odrą, niżej wymienionych nieruchomości o powierzchni 12,1971 ha, stanowiących własność Gminy Skwierzyna obręb ewidencyjny III miasta Skwierzyna:
 - 1) działka nr 501, zapisana w księdze wieczystej KW nr 40105
 - grunty orne 0,4843
 - łąki trwałe 1,3290
 - łąki trwałe 1,4430
 - nieużytek 0,1481
 - droga 0,0701
 - 2) działka nr 502/1, zapisana w księdze wieczystej KW nr 19466
 - grunty orne 0,1023
 - łąki trwałe 0,8247
 - łąki trwałe 2,4055
 - rowy 0,1095
 - 3) działka nr 493/3, zapisana w księdze wieczystej KW nr 32740
 - grunty orne 5,1390
 - nieużytek 0,0120
 - droga 0,1296
2. Położenie nieruchomości opisanych w ust. 1 określone zostało na mapie stanowiącej załącznik do niniejszej uchwały

§ 2

Wykonanie uchwały powierza się Burmistrzowi Miasta i Gminy w Skwierzynie.

§ 3

Uchwała wchodzi w życie z dniem podjęcia.

Przewodniczący Rady Miejskiej

Stanisław Kretkiewicz

RADCA PRAWNY
Agnieszka Bejnarowicz
R-ZG-G-269

Uzasadnienie do projektu uchwały Rady Miejskiej w Skwierzynie w sprawie zgody na włączenie nieruchomości w granicę Kostrzyńsko – Słubickiej Specjalnej Strefy Ekonomicznej.

Zgodnie z art. 4 ust. 2 ustawy z dnia 20 października 1994 roku o specjalnych strefach ekonomicznych – ustanowienie specjalnej strefy ekonomicznej oraz określenie, jakie grunty wchodzi w jej skład, następuje w drodze rozporządzenia Rady Ministrów.

Gmina ubiegająca się o włączenie należących do niej nieruchomości do takiej strefy musi między innymi, legitymować się zgodą na włączenie tych nieruchomości do specjalnej strefy ekonomicznej, wyrażoną przez właściwą, ze względu na miejsce położenia strefy radę gminy.

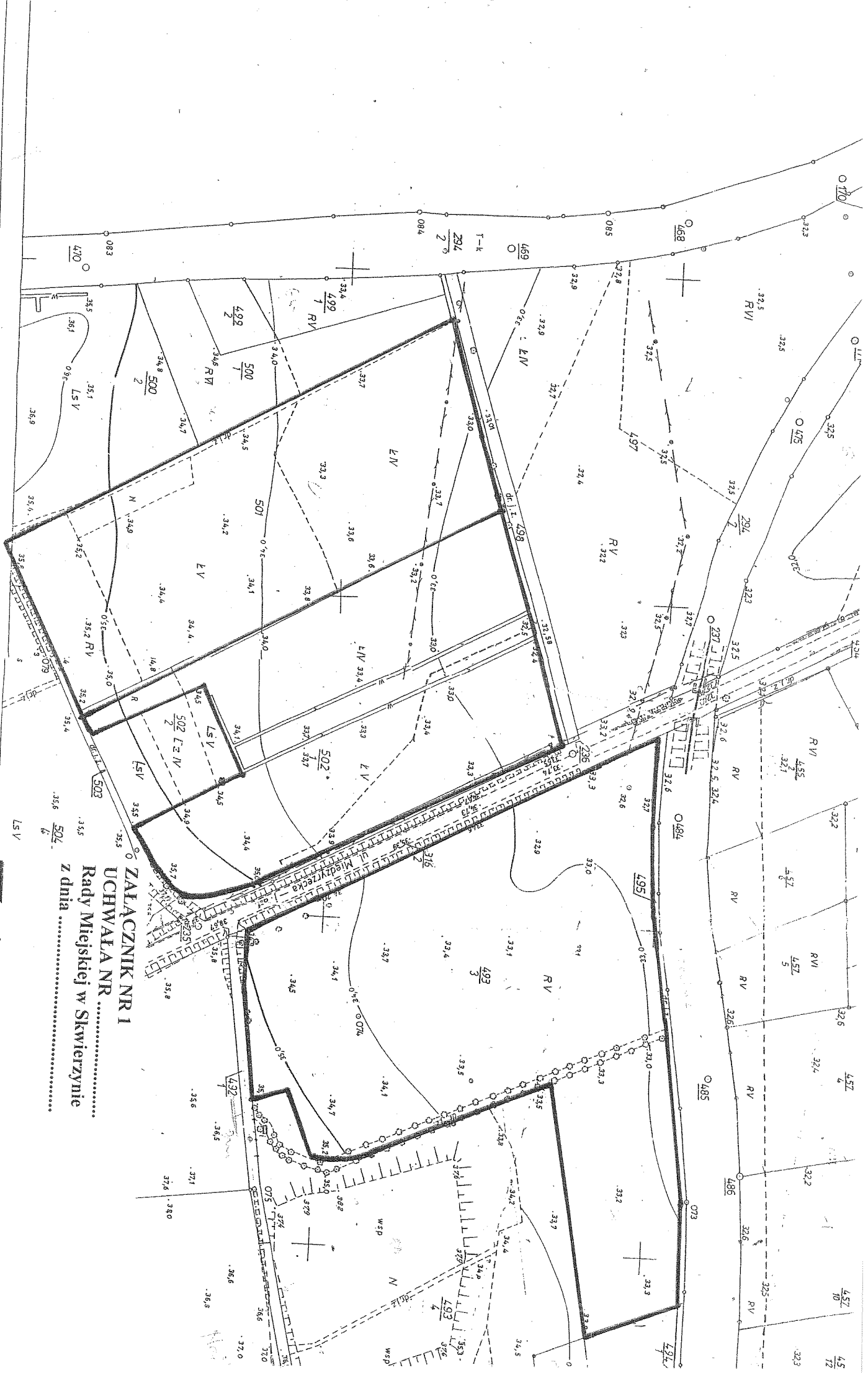
Na terenie Miasta i Gminy Skwierzyna starania o włączenie do Kostrzyńsko – Słubickiej Specjalnej Strefy Ekonomicznej ubiega się firma ZPU Postęp Sp. z o.o. ul. Strzelecka 1, 66 – 200 Świebodzin.

Niniejsza uchwała stanowi spełnienie prośby o wyrażenie takiej zgody dla starań tej Spółki, służących do rozwoju ekonomicznego tego przedsiębiorstwa, co będzie korzystne dla Gminy.

Do niniejszej uchwały przedkładam załącznik mapowy określający zasięg włączenie w granicę Kostrzyńsko – Słubickiej Specjalnej Strefy Ekonomicznej.

z up. Burmistrza

Tadeusz Filipek
Kierownik Referatu Rozwoju
Gospodarczego



1. Osnowa: poligonizacja techniczna III klasy wykonana przez OP&K Zielona Góra w 1976r
2. Pomiar szczegółów metodą bezpośrednią w 1955r wykonany przez

Mapa nie nadaje się do celów projektowych (Podst. granic)

OKRĘGOWE PRZEDSIĘBIÓRSTWO GEODEZYJNO-KARTOGRAFICZNE W ZIELONEJ GÓRZE

Mapa zasadnicza 1:2000

**ZALĄCZNIK NR 1
UCHWAŁA NR
Rady Miejskiej w Skwierzynie
z dnia**

Granice nieruchomości które mają być objęte Specjalną Strefą Ekonomiczną